

# Tanque retráctil automático TR8



## Características y datos técnicos

**Dimensiones exteriores:** 1170 x 1050 x 1500 mm

**Dimensiones interiores:** 800 x 600 x 418 mm

**Profundidad de inmersión:** 250 mm

**Conexión eléctrica:** 3F-400V(1F-230V)

**Conexión neumática:** 6 bar

**Potencia:** 22 Kw

**Conexión agua:** 2"



Panel de control simple e intuitivo  
10 programas editables



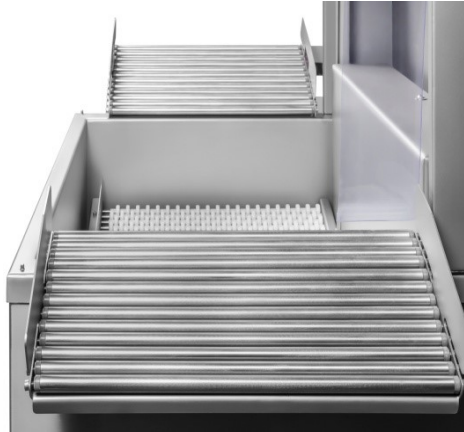
- Construcción robusta en acero inox Aisi304
- Calentamiento agua por resistencias eléctricas o por conexión a suministro de vapor.
- Temperatura del agua programable hasta 92°
- Entrada automática de agua
- Conexión con salida de vapor superior
- Conforme normas seguridad y prevención CE

- Tiempo espera-inmersión regulable
- Bandeja interior inclinada sumergible
- Desmontaje para limpieza fácil y rápida
- Soporte máximo 30 Kg

Equipo simple y robusto adaptable a líneas de envasado



Adaptable a cualquier línea de envasado automáti



Bandeja de entrada con fotodetector



Bandeja rodillos de salida producto



Bandeja interior inclinada de fácil extracción

Sistemas de envasado Zermat S.L. - c. Carrasco i formiguera 4 Pol. Ind. Can Llobet - 08192 Sant Quirze del vallès - Barcelona - [www.zermat.es](http://www.zermat.es)